



ORGANIZATORIAI IR INFORMACIJA

www.foreststadiums.lt

Edgaras Voveris, varžybų direktorius

Tel.: +370 655 07007

edgarasvoveris@gmail.com

Rengėjai: Neringos Sporto Mokykla ir OK “Šiurpys”

VARŽYBŲ PROGRAMA

OS bėgte 3 dienos

Diena / data	Trasa	Varžybų centro atidarymas	Starto/renginio laikas
1 Diena Birželio 16, 2023	1 STARTAS – SPRINTAS	15:00 val.	nuo 17.00 iki 20.00
2 Diena Birželio 17, 2023	2 STARTAS – KLASIKINĖ TRASA Apdovanojimai (už 1 ir 2 d.)	09:30 val.	nuo 10.00 iki 13.00 nuo 14.00
3 Diena Birželio 18, 2023	3 STARTAS – PRAILGINTA VIDUTINĖ TRASA Apdovanojimai (už 3d. ir sumos varžybose)	09:30 val.	nuo 10.00 iki 13.00 nuo 14.30

VIETOVĖS IR ŽEMĖLAPIAI

Startas 1, NIDA, Taikos gatvės raj. su miško vietoje greta(VC koordinatės 55.299951,21.001978)

Prailgintas Sprintas. Atnaujintas Taikos gatvės rajonas ir praplėstas žemėlapis į pietus, tai bus nauja po seno ir naujausia kažkas - šalia...)

Žemėlapių autorius Edgaras Voveris 2023m., trasos taip pat.

Žemėlapių mastelis 1:4000, 1:3000, H – 2,5 m.

Nugalėtojų laikas 20 - 25min.



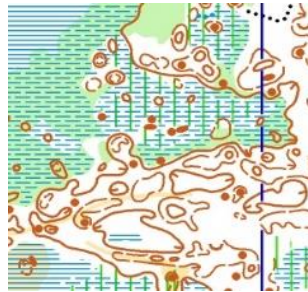
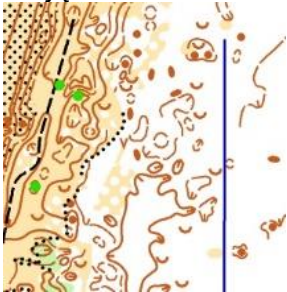
Startas 2, PREILA (Varžybų Centro koordinatės 55.378553,21.033230)

Klasikinė trasa. Vietovės specifika ir OS specifika, tai skandinaviško tipo lygaus ploto teritorijoje kauburėliai- kalneliai, kurie labai vienas į kitą panašūs...) Kopose reljefo formos įvairios- suspaustos, išplėtos ar išsimėtę vėlgi kauburėliais...) Techniškas OS draivas, netgi labiausiai technišką tas draivas - čia šiame žemėlapyje...) Tikiuosi, kad bus visiškai įdomu ir Varžybų Centras visai prie Baltijos jūros.

Žemėlapio autorius R. Sereika 2021, varžyboms atnaujintas 2023, trasos E. Voveris.

Žemėlapio masteliai 1:7500, 1:5000, h – 2,5 m.

Nugalėtojų laikas 60min.



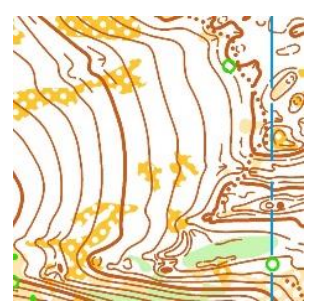
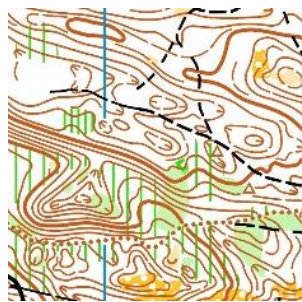
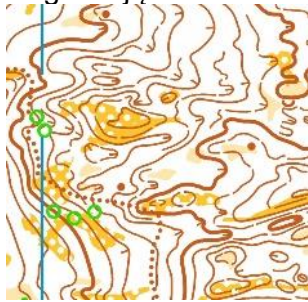
Startas 3, Juodkrantė, GARNIŲ KALNAS (Varžybų Centro koordinatės 55.523669,21.096978)

Prailginta vidutinė trasa. Trasos vaizdų įvairovė tiesiog padės suprasti koks nuostabus šios gamtos ir OS pasaulis...

Žemėlapio autorius Remigijus Sereika 2023, trasos Edgardo Voverio.

Žemėlapio mastelis 1:7500, 1:5000 H – 2,5 m.

Nugalėtojų laikas 40-45min.



DALYVIAI

Amžiaus grupės: MW-8, M-10, W-10, M-12, W-12, M-14, W-14, M-16, W-16, M-18, W-18, **M21E, W21E**, M-21S, W-21S, **MW-21N**, M35, W-35, M-40, W-40, M-45, W-45, M-50, W-50, M-55, W-55, M-60, W-60, M-65, W-65, M-70, W-70, M-75, W-75.

MW-8 grupė skirta mažiesiems vaikams kartu su tėveliais.

MW-21N grupė skirta neseniai pradėjusiems OS moterims ir vyrams kartu čia.

REGISTRACIJA IR STARTO MOKESČIAI

Išankstinė registracija internetu: <https://dbsportas.lt/lt/varz/2023030>

Starto mokestis registruojantis iki birželio 1d.

Suaugusiems – 3 dienos – 40 Eur, startas atskirai dienai 13 Eur.

NEDIRBANTIEMS pensininkams ir grupės **MW-21N** starto mokestis

– visos 3 dienos – 30 Eur, startas atskirai dienai 10 Eur.

Moksleiviams ir studentams – 3 dienos – 18 Eur, startas atskirai dienai 6 Eur.

MW-8 mažiesiems vaikams kiekvienos dienos startas 3Eur

Starto mokestis registruojantis po birželio 1d. iki birželio 13d.

Suaugusiems – 3 dienos – 55 Eur, startas atskirai dienai 18 Eur.

NEDIRBANTIEMS pensininkams ir grupės MW-21N – 3 dienos – 45 Eur, startas atskirai 15 Eur.

Moksleiviams ir studentams – 3 trasos – 25 Eur, startas atskirai dienai 9 Eur.

MW-8 mažiesiems vaikams kiekvienos dienos startas 5Eur

Dėmesio, registruojantis nuo birželio 14 dienos, ar net varžybų dieną, starto mokestis suaugusiems dienai 25Eur, studentams ir nedirbantiems pensininkams ar ir grupės MW-21N dalyviams 17 Eur, moksleiviams 10 Eur, MW-8 mažiesiems vaikams, dienos startas 7Eur.

SI kortelės nuoma moksleiviams ir vaikams 1eur dienai, arba 2eur trims dienoms, visiems suaugusiems SI nuoma 2 Eur dienai arba 5eur trims dienoms.

Mokėti galima grynais starto vietoje arba pavedimu į šią sąskaitą:

Zarasų orientavimosi sporto klubas “Šiurpys”

Į.k. 303489460

Luminor Bank A/S LT774010051003338138

PRIZAI

Apdovanosime visų grupių kiekvienos dienos starto nugalėtojus.

O suminių rezultatų skaičiavimui bus sumuojami 3 geriausių startų taškai iš 3 galimų. Vienas startas turės 1000 taškų nugalėtojams ir taip toliau, naudosimės www.dbtapas.lt skaičiavimo taškais sistema.

Sumoje apdovanosime 3 geriausius grupėse. Grupėse iki 5 dalyvių, sumoje apdovanosime tik nugalėtojus.

VARŽYBOMS DALYVAVIMUI SKIRTAS STARTO FORMATAS

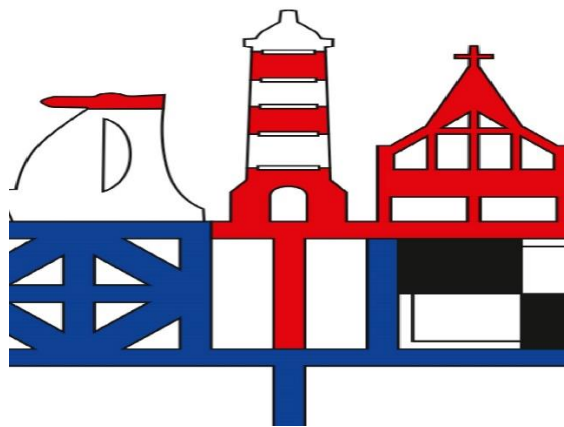
STARTAS laisvai... Galėsite laisvai planuoti savo laiką startui... Startavimui bus skirtos 3 valandos ir varžybos vyks be Starto protokolų (**IŠSKYRUS MW21E GRUPES, jeigu bus nemažai čia dalyvių**). Dalyviai į startus galėsite atvykti sau norimu laiku, tada starto palapinėje pasiimti trasos legendas ir **DALYVAUTI savo laisvai pasirinktu laiku... STARTAS bus atsižymint SI START stotelėje...** Startavus paimsite sau skirtą žemėlapij ir būsite jau trasoje... Jei prireiktų pagalbos, starto vietoje visada bus teisėjas – kontrolierius, kuris jums padės.

Baigus savo trasą, atsižymima finišo SI stotelėje ir tada atsispausdinamas trasos įveikimo laikas su tarpiniais prabėgimų laikais.

Rezultatus įmanoma bus stebėti iškart ekrane ir internete www.dbtapas.lt ir ten dar ir **REZULTATAI GYVAI.**

M21E ir W21E su M35, M40 bus GPS transliacijos internete.

Visus kviečiame dalyvauti...)



BULLETIN 1

NIDA 2023 – 3 DAYS

INVITATION

The organizers are pleased to invite you to the 3-days orienteering event in Nida, Lithuania. The event will be in finest forests by the Baltic see. Participants, we invite you not only to compete, but spend a good and healthy time in the Nida as well.

And we hope you can spend good time in Nida for your Orienteering.

ORGANIZERS, INFORMATION

www.foreststadiums.lt

Event director: Edgaras Voveris

e-mail: edgarasvoveris@gmail.com

Tel.: +370 655 07007 (EN), (RU)

Neringa Sport School and OK „Šiurpys“

PROGRAMME

FOOT - Orienteering 3 days

Day / date	Event	Event center opening	Start time
DAY 1 June 16, 2023	STAGE 1 - SPRINT	15:00	17.00 - 20.00
DAY 2 June 17, 2023	STAGE 2 –CLASSIC DISTANCE	09:30	10.00 - 13.30
DAY 3 June 18, 2023	STAGE 3 – LONGER MIDDLE Awards	16.30	10.00 - 13.00 From 14.30

MAPS AND TERRAIN

Stage 1, _NIDA CITY (Coordinates of the Competition Center 55.299951,21.001978)

SPRINT. Winners time 20-25min.

Slightly mountainous area near the town and the infrastructure of the town, with hotels difficult passes, buildings of various shapes with their various aisles, courtyards and fences, and walls. The scale of the map is 1:4000, 1:3000, h – 2,5m. The author of the map is Edgaras Voveris in 2023 and distances also.



Stage 2, PREILA (Coordinates of the Competition Center 55.378553,21.033230)

Classic distance. Winning times 60min.

The specifics of the area will be infinitely easy running in a flat terrain, but the orienteering will be interesting with dunes small hills, humps in dry bogs, where visibility will sometimes limited. The specifics of the day in diversity will please with great pleasure. Competition Center by the sea. Map scales 1: 10000, 1: 7500, 1: 5000, h - 2.5 m. Map author Remigijus Sereika 2023, distances Edgaras Voveris.



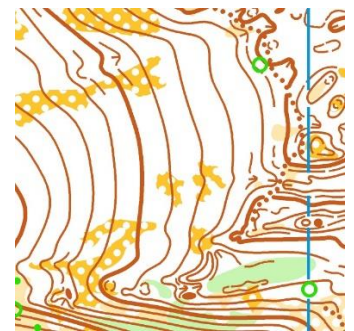
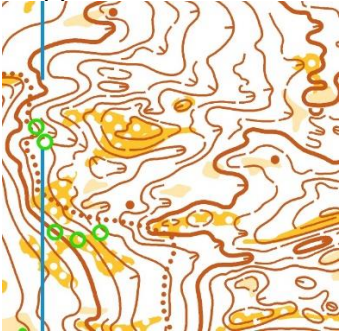
Stage 3, JUODKRANTE (Coordinates of the Competition Center 55.523669,21.096978)

Longer middle distance. Winning times 45min.

Wonderful open area and technical, detailed orienteering forest, which is located on sloping strains with micro-copy relief. There will also be some green areas. The specifics of the day are KP at different heights and a lot of parallel situations with similar images and relief forms. Nice view and feelings to run in the area.

Map scale 1: 10,000, 1:7500, contour interval – 2,5m.

Mapped in 2023 R. Sereika, course setter E. Voveris.



CLASSES

Competition will be held in these classes:

MW-8, M-10, W-10, M-12, W-12, M-14, W-14, M-16, W-16, M-18, W-18, M21E, W21E, M21S (short), W21S (short),

MW21N (woman and men category beginners together), M-35, W-35, M-40, W-40, M-45, W-45, M-50, W-50, M-55, W-55, M-60, W-60, M65, W- 65, M-70, W-70, M-75, W-75, M-80, W-80.....

P.S. MV8 – Children girls and boys can run it with parents. Open course possible with no entries in advance.

REGISTRATION, ENTRY FEES AND PAYMENT

On-line entry form: <https://dbsportas.lt/lt/varz/2023030>

You can also send an entry by e-mail edgarasvoveris@gmail.com (name, surname, club, country, class, SI card number, and other necessary information).

Attention: M – a man, W – a women.

Class	Until June 1,		Until June 13,	
	Per 3 days	Per day	Per 3 days	Per day
M/W 21-65	40€	13€	55€	18€
M/W 70-80	30€	10€	45€	15€
M/W 12-18	18€	6€	25€	8€
MW 8	10€	3€	15€	5€

Attention: when registering after June 14, or even on race day, start fee for one day will be M/W 21-65 - 25€, M/W 70-80 -17€, M/W 12-18 - 10€, MW 8 - 5€.

Payment can be made in **cash at the start places** or by advance transfer **until June 14** to the following account:
Zarasų orientavimosi sporto klubas "Šiurpys"
Į.k. 303489460
Luminor Bank AS
LT774010051003338138

PRIZES

Prizes will be awarded to the BEST competitors in each class for each stage.

Prizes to the top 3 competitors will be determined by summing up the total score of the 3 best results in points.

One start will have 1000 points for the winners and so on, we will use the www.dbtapas.lt points system. In groups of up to 3 participants, we will award only the winners in the amount.

PUNCHING SYSTEM SPORTident and AIR+.

SPORT Ident SI card rent: M/V 8-18 – 1 € per day, other classes – 2 € per day. Number of SIAC cards for rent for foot-orienteeing is limited. An intention to rent a SIAC card MUST be specified in the comments section of the entry form. In case of lost or not-returned card, the competitor must refund, accordingly, SI or SIAC card price.

START FORMAT FOR PARTICIPATION IN THE COMPETITION

Due to the COVID-19 position for SAFETY and still freely planning your time for rest by the sea, you could still choose the start time at the seaside, so there will be 3 hours and **FREE START TIME** without Start protocols (**EXCEPT MW21E GROUPS if will be more than 20 participants in group**). Participants will be able to arrive at the start at any time, then pick up the descriptions of their track there and then START immediately after marking at the **SI start station**, take a map for themselves and run to the distance. There will be an assistant controller in the start place. At the end of your course, the **finish** at the **SI station** is recorded and then the time taken to complete the track with intermediate run times is printed out. The results will be possible to watch immediately on the screen and always at www.dbtapas.lt and there LIVE. The **M21E** and **W21E**, **M35**, **M40** will have GPS live webcasts.

You are very welcome...)